



KT-ETH-UART-1

KT-ETH-RS232-1

Wirtualny port szeregowy - com0com i com2tcp

© KRISTECH, 2009
www.kristech.eu

ver. 30.05.2011-A

1. Wprowadzenie

Niniejsza instrukcja przedstawia konfigurację wirtualnego portu szeregowego przy pomocy programów com0com oraz com2tcp, tak aby współpracował z konwerterami KT-ETH-UART-1 lub KT-ETH-RS232-1. Oba programy udostępniane są na licencji GPL.

2. Konfiguracja KT-ETH

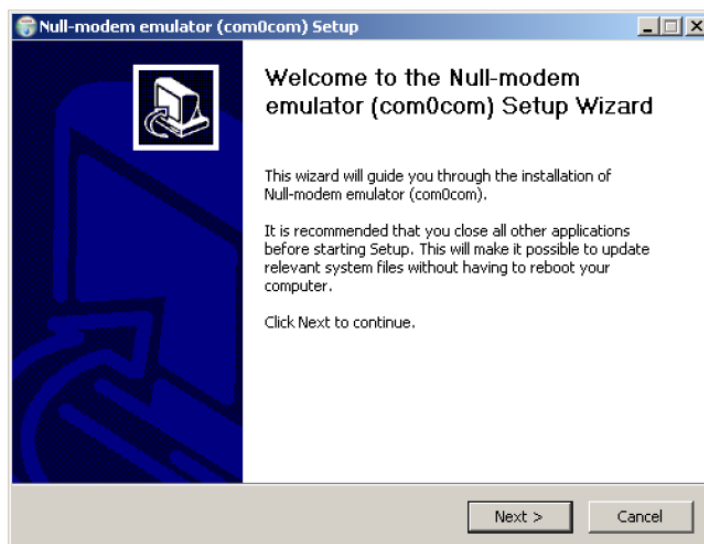
Port dla którego chcemy utworzyć wirtualny port szeregowy powinien zostać skonfigurowany następująco:

- tryb pracy (Mode): TCP Server,
- protokół (Protocol): Telnet.

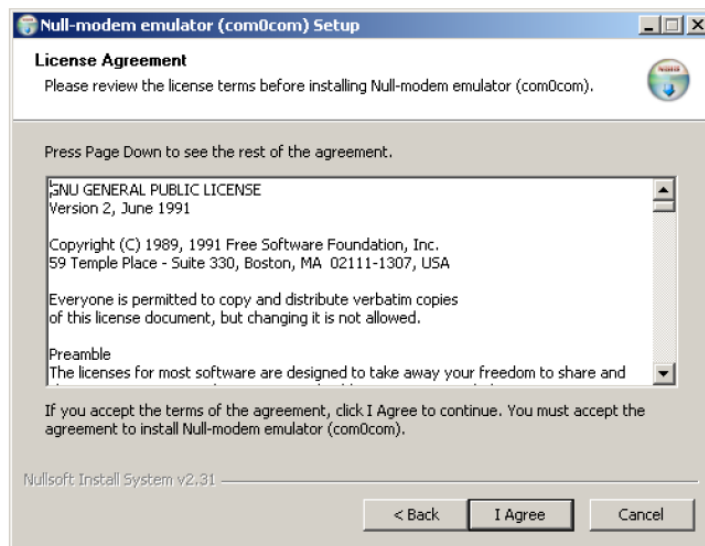
3. Instalacja com0com

Najnowszą wersję sterowników com0com można znaleźć na stronie projektu <http://sourceforge.net/projects/com0com/> lub na naszej stronie w dziale [Download](#).

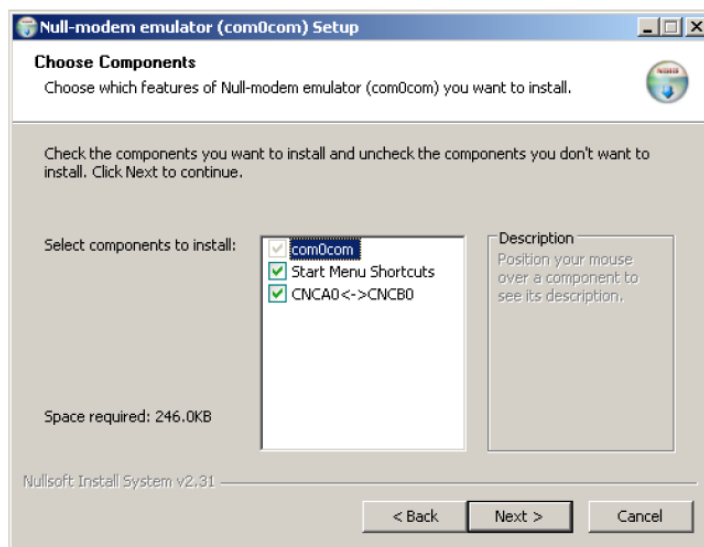
Instalację należy rozpocząć od uruchomienia pliku setup.exe.



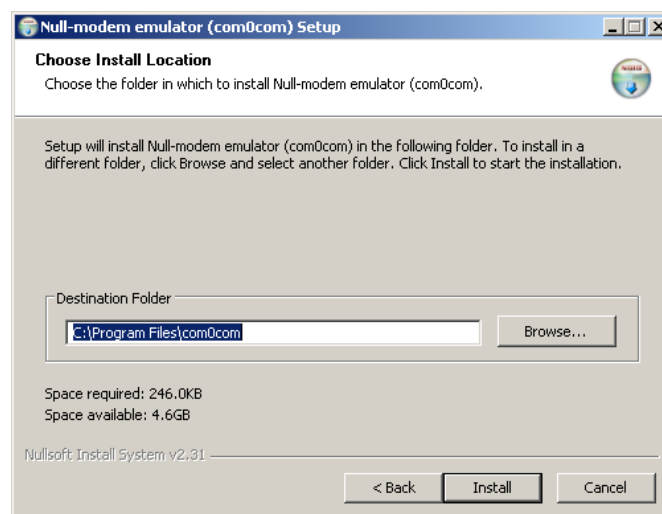
Wybieramy Next.



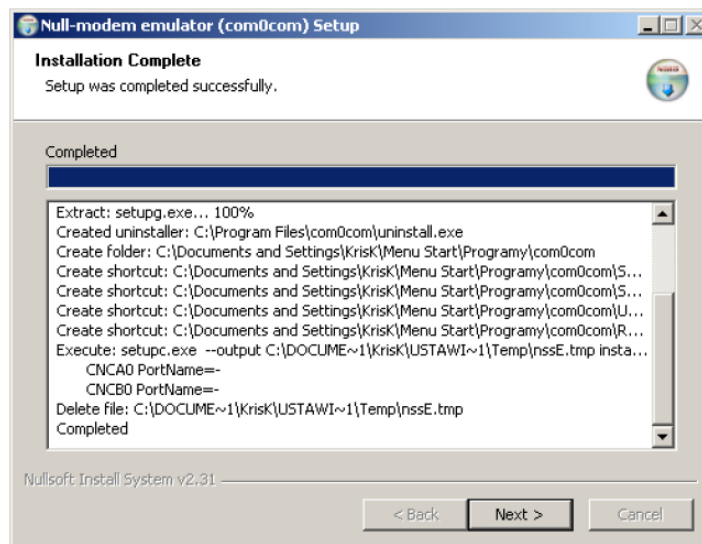
Wybieramy I Agree.



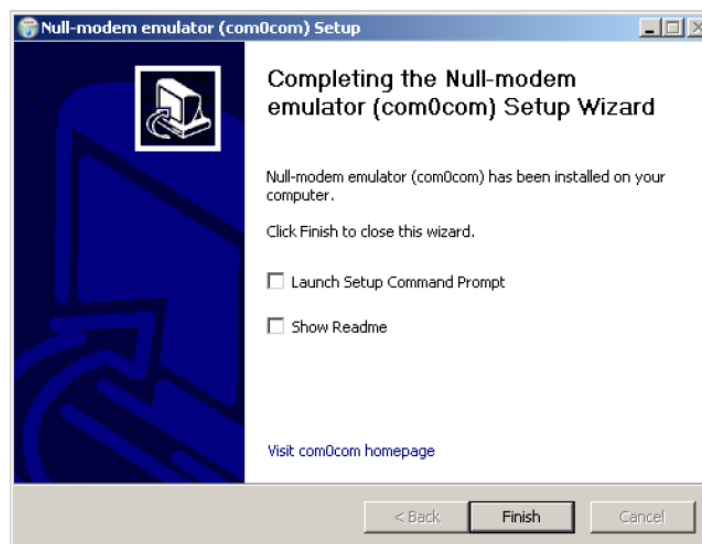
Po zaznaczeniu poszczególnych składników wybieramy Next.



Wybieramy katalog instalacji i wybieramy Install.

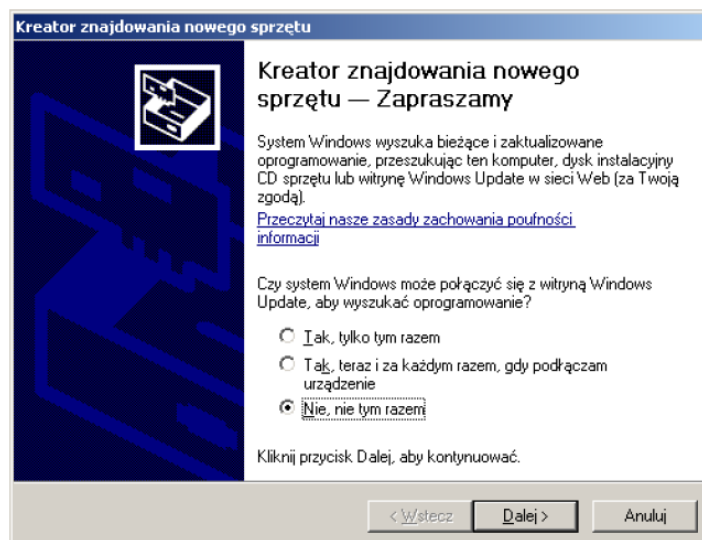


Jeśli instalacja przebiegła poprawnie wybieramy Next.

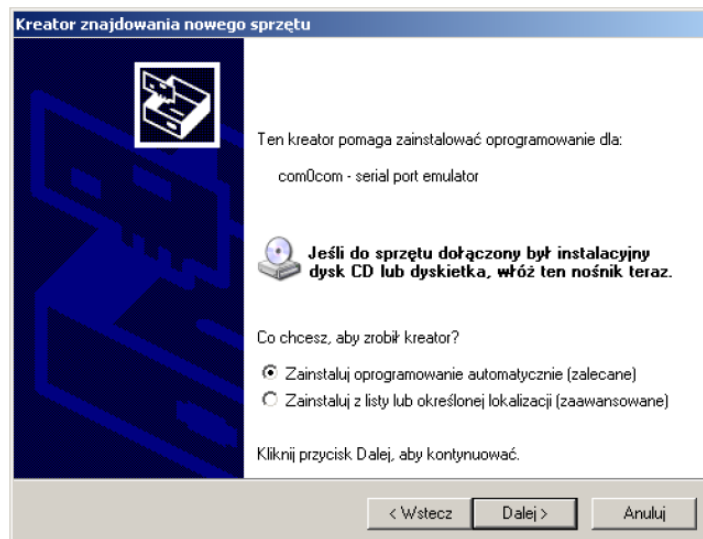


Wybieramy Finish.

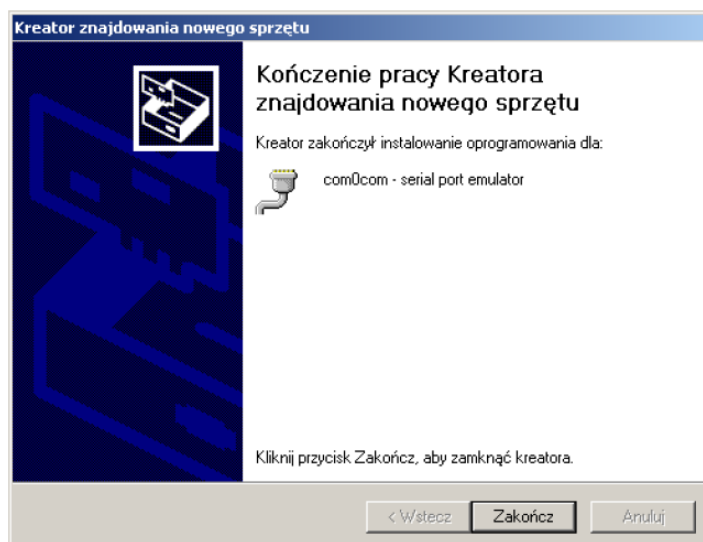
Po instalacji system Windows powinien wykryć nowy sprzęt.



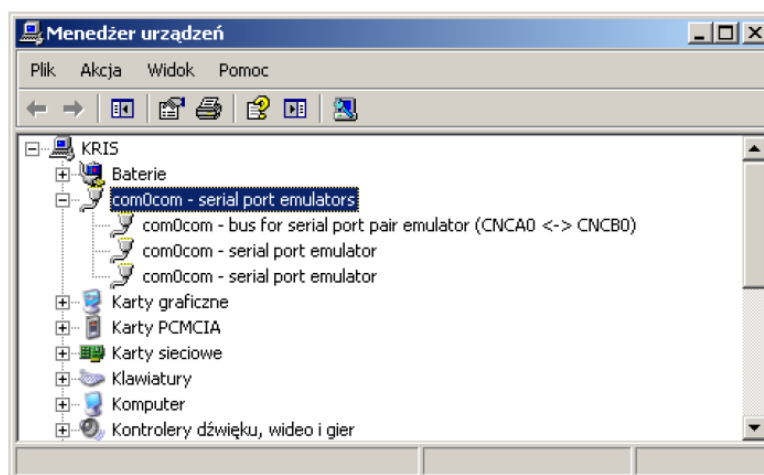
Wybieramy opcję jak na rysunku powyżej i klikamy Dalej.



Wybieramy Zainstaluj oprogramowanie automatycznie i klikamy Dalej.



Gdy instalacja dobiegnie do końca wybieramy Zakończ. Zostanie wykryty kolejny port. Należy postępować identycznie jak poprzednio.



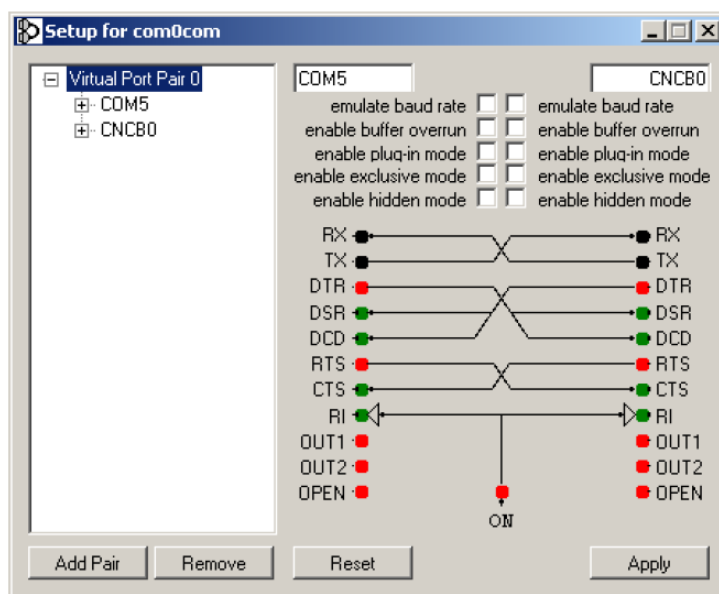
W Menedżerze urządzeń powinny pojawić się nowe urządzenia jak na poniższym rysunku. Utworzone zostały dwa wirtualne porty szeregowo o nazwach CNCA0 and CNCB0.

4. Instalacja com2tcp

Skopiować plik com2tcp.exe znajdujący się na naszej stronie w dziale [Download](#) do katalogu w którym jest zainstalowany com0com. Katalog domyślny w systemie Windows XP to C:\Program Files\com0com .

5. Konfiguracja com0com

Podczas instalacji com0com domyślnie tworzona jest para portów wirtualnych o nazwach CNCAn i CNCBn. Niektóre programy wymagają standardowych nazw portów COM. Nazwę portu można zmienić w programie konfiguracji com0com dostępnym w menu Programy / com0com / Setup .



W powyższym oknie dokonano zmiany nazwy portu CNCA0 na COM5.

Dalsza konfiguracja zakłada, że aplikacja użytkownika będzie korzystała z portu COM5 a port CNCB0 będzie współpracował z com2tcp.

Kolejny krok to uruchomienie aplikacji com2tcp tak aby dane przesyłane do portu CNCB0 były przesyłane zgodnie z protokołem Telnet. Aby tego dokonać należy uruchomić program com2tcp z parametrami jak poniższej:

```
com2tcp --telnet \\.\CNCB0 ip port
```

gdzie: ip - adres modułu, port - numer portu.

Przykładowo:

```
C:\WINDOWS\system32\cmd.exe
C:\Program Files\com0com>com2tcp --telnet \\.\CNCB0 192.168.0.22 23
OpenC0C["\\.\CNCB0", baud=19200, data=8, parity=no, stop=1] - OK
```

Teraz można komunikować się z modulem KT-ETH przy pomocy portu COM5.

Aby uzyskać dostęp do drugiego portu należy dodać kolejną parę portów wirtualnych Programy / com0com / Setup / Add Pair. Zmienić odpowiednio do wymagań nazwę portu. Uruchomić program com2tcp z numerem portu Telnet przypisanym do drugiego portu szeregowego (domyślnie 26).